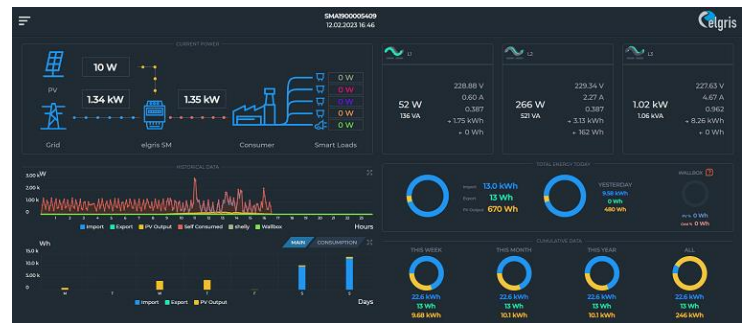


ZERO

Universelle Nulleinspeisungs-Steuerung



- **Smart Meter und Controller in einem Gerät**
- **Nulleinspeisung oder spezifische Einspeisungs-Begrenzung**
- **Echtzeit-Steuerung von bis zu 10 Invertern unterschiedlicher Hersteller**
- **Eigenverbrauchs-Optimierung durch intelligentes Schalten**
- **Einfach zu bedienendes Web-Interface**

Mit der dynamischen elgris "ZERO EXPORT"-Steuerung wird die erzeugte Solarenergie auf einen bestimmten, vom Benutzer eingestellten Sollwert in das Netz gespeist, erhält eine begrenzte Menge Strom aus dem Netz oder hält eine Einspeisung von 0% bei unterschiedlichem Eigenverbrauch. Die Steuerung kann mit einphasigen oder dreiphasigen Stromnetzen betrieben werden.

Desweiteren können bis zu zehn unterschiedliche Wechselrichter verschiedener Hersteller eingesetzt werden. Hierbei macht es keinen Unterschied, ob es sich um PV- oder Batteriewechselrichter handelt.

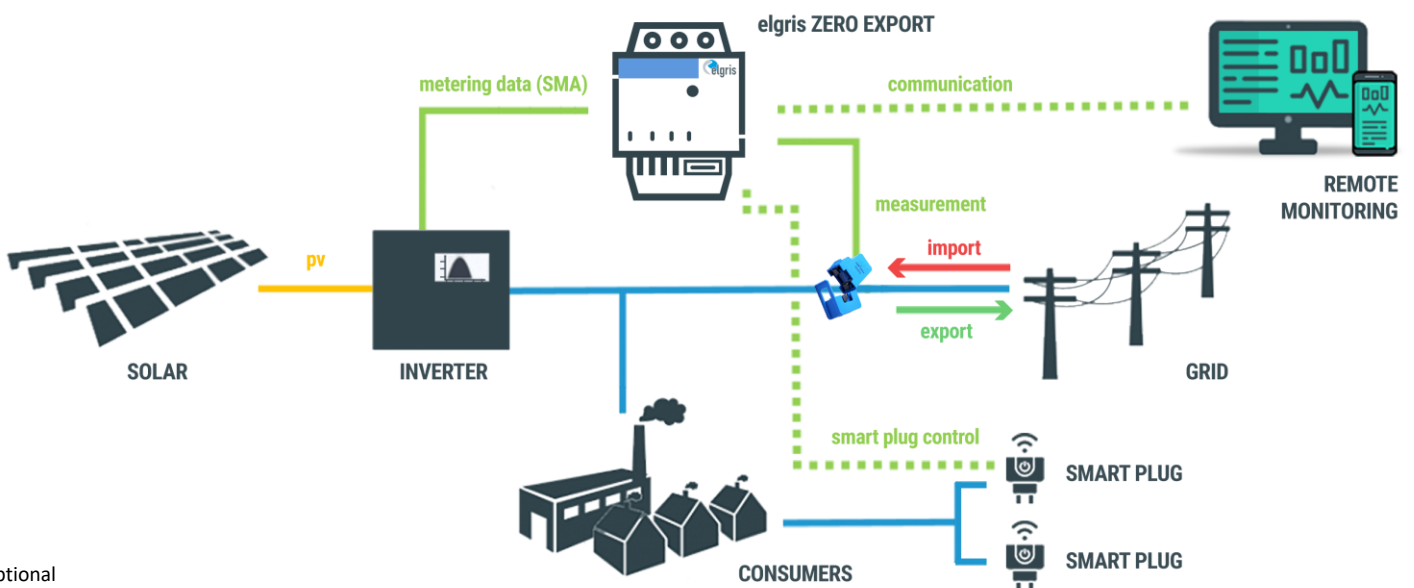
Die „ZERO EXPORT“-Steuerung verfügt über eine Echtzeitmessung, die über ein einfach zu bedienendes Webinterface eingesehen werden kann. Über das Webinterface werden aktuelle und historische Daten von Netz und Solarenergie über eine Grafik dargestellt.

Durch intelligentes Schalten von Verbrauchern mittels einstellbarer Grenzwerte kann der Ertrag der PV-Anlage maximiert werden. Insgesamt können bis zu 4 smart Plugs konfiguriert werden.



Technische Daten

GENERAL DATA	
AC Spannungsversorgung	80 – 250 V
Daten-Übertragung	Ethernet (RJ45) für Wechselrichter-Steuerung und Internet-Verbindung Optional RS-485 (RJ45) für Wechselrichter-Steuerung
Energie-Messung	3 Stromeingänge 0 – 100 mA oder 0 – 5 A 4 Spannungseingänge (L1, L2, L3 N) 0 – 250 Vac Mess-Intervall: 1Hz
USB-Interface*	Datalogging
Gehäuse	DIN U-Schienen Befestigung 4 TE
Maße L x B x H	90 x 72 x 60 mm
Gewicht	200 g
Schutzklasse	IP20
Temperaturbereich	-25 – 60 °C
FEATURES	
Leistungsbegrenzung	Einspeisegrenze als Prozentsatz der AC-Leistung oder Solargeneratorleistung Einspeisegrenze absolut in kW Keine Einspeisung in das Netz Minimaler Energieverbrauch vom Netz Speicher-Einbindung Ein- oder Drei-Phasen-Steuerung
Ausregelzeit	20 ms
Abtast-Rate	8 kHz
Datalogging auf USB*	Speicherung von Messwerten im Intervall von einer Minute auf USB-Stick* USB Speicherverbrauch: ~ 150kB / Tag Verbindung zum Überwachungsportal Automatische Internetzeit über SNTP-Protokoll
Website Optionen	Grafik von Solarstrom vs. Netzverbrauch Grafik der Istwerte (Solarstrom, Netzverbrauch) Konfigurationsseite
Zertifizierung	CE



* USB optional

Für Ihren Support support@elgris.de

Für Ihre Anfragen anfrage@elgris.de

www.elgris.de