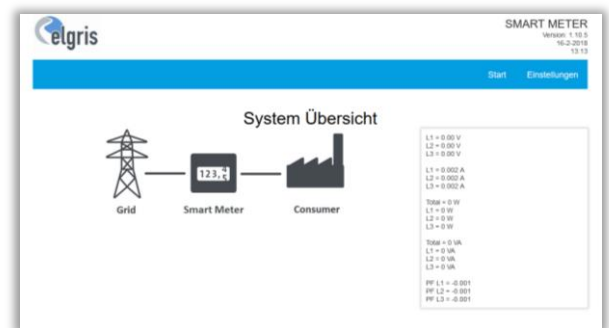


SMART METER WiFi

Professionelle SMART Energy Meter



- Dauerhaft mit dem SMA EMETER-10 und EMETER-20 kompatibel
- Sichere und einfache Installation durch Klappwandler
- Drahtlose Datenübertragung per WiFi
- Cloud-Lösung zur Analyse
- Einfache Bedienung über integrierte Webkonfiguration

Der elgris SMART METER WiFi wurde als günstige Alternative zum SMA EMETER entwickelt und bietet neben einer leichten und sicheren Installation mehr Freiheit durch die drahtlose Übertragung der Messdaten. Mit dem professionellen SMART METER WiFi ermitteln Sie Ihre aktuellen Verbrauchs- sowie Einspeisewerte in Echtzeit.

Der elgris SMART METER WiFi ist als einziger universeller Energy Meter mit dem SMA-Protokoll kompatibel und kann ohne Anpassungen genutzt werden. Die für die Messung benötigten Stromwandler lassen sich sicher und einfach, ohne Trennung der zu messenden Leitung, anbringen. Das System misst sowohl einphasige als auch dreiphasige Systeme.

Der SMART METER WiFi arbeitet über Ihr WLAN-Netzwerk mit einer Echtzeitmessung, welche in einem einfach zu bedienendem Webportal analysiert werden kann. Über das Webportal können die aktuellen sowie historischen Verbrauchs- und Einspeisewerte mittels graphischer Darstellung überprüft werden.

Mit dem SMART METER WiFi haben Sie Ihren Verbrauch immer im Blick und können bei Unstimmigkeiten sofort eingreifen.

TECHNISCHE ÜBERSICHT

ALLGEMEINE DATEN

AC Spannungsversorgung	80 – 277 Vac 50 / 60 Hz
Daten Übertragung	WiFi / WLAN
Energie Messung	3 Stromwandler Eingänge 50 mA 4 Spannungseingänge (L1, L2, L3 N) 0 – 277 Vac Messintervall: 1Hz
Gehäuse	DIN Hutschienengehäuse nach DIN EN 43880 (3 TE)
Maße L x B x H	55 x 60 x 90 mm
Gewicht	< 125 g
Schutzklasse	IP20
Temperatur Bereich	-25 – 60 °C

EIGENSCHAFTEN

Eigenschaften	Leistungsmessung W, VA, VAR Energiesmessung Wh, VARh SMA kompatibel EMETER-10 und EMETER-20 Verbrauchsmessung (Netzbezug) Einspeisungsmessung (Einspeisung)
Abtastrate	8 kHz / 20 ms (50 Hz) – 16 ms (60 Hz)
Datalogging	Datenübertragung auf folgende Server: elgris eCloud im Internet Selbst gehostete Server im Internet Lokale Server (z.B. auf Raspberry PI)
Website Optionen	Übersicht vom Verbrauch, Einspeisung (Lokal) Konfigurationsseite (Lokal) Grafik der aktuellen, historischen Werte (Online)
Wichtige Hinweis	Bei diesem Produkt handelt es sich nicht um einen Elektrizitätszähler für Wirkverbrauch (Wh) im Sinne der EU Richtlinie 2004/22/EG (MID). Das elgris SMART ENERGY METER WiFi darf nicht zu Abrechnungszwecken verwendet werden!
Kennzeichnung	CE

