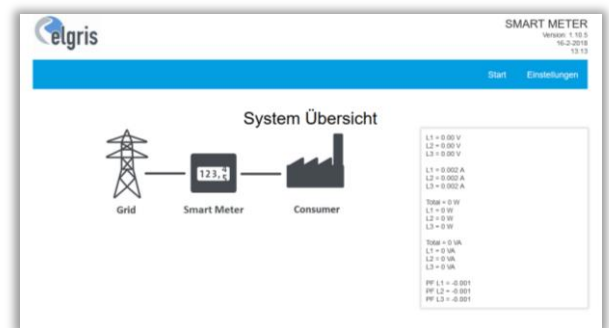


SMART METER

Professionelle SMART Energy Meter



- **Dauerhaft mit dem SMA EMETER-10 und EMETER-20 kompatibel**
- **SUNSPEC MODBUS/TCP Server integriert**
- **Echtzeitmessung von Verbrauch und Einspeisung**
- **Cloud Lösung zur Analyse**
- **Einfach zu bedienen über integrierte Webkonfiguration**

Mit dem Professionellen SMART METER ermitteln Sie Ihre aktuelle Verbrauch sowie Einspeise Werte in Echtzeit.

Der elgris SMART METER ist als einziger universeller Energy Meter mit dem SMA Protokoll kompatibel und kann ohne Anpassungen genutzt werden. Zusätzlich bieten wir einen offene MODBUS / TCP Schnittstelle an. Das System misst sowohl Einphasige als auch Dreiphasige Systeme.

Der SMART METER arbeitet mit einer Echtzeitmessung welche in einem einfach zu bedienendem Webportal analysiert werden kann. Über das Webportal können die aktuellen sowie historischen Verbrauch und Einspeise Werte mittels graphischer Darstellung überprüft werden.

Mit dem SMART METER haben Sie Ihren Verbrauch immer im Blick und können bei Unstimmigkeiten sofort eingreifen.

TECHNISCHE ÜBERSICHT

ALLGEMEINE DATEN

AC Spannungsversorgung	100 – 240 V
Daten Übertragung	Ethernet (RJ45) für eine Ethernet Verbindung RS-485 für MODBUS / RTU
Energie Messung	3 Stromwandler Eingänge 0 – 5 A 4 Spannungseingänge (L1, L2, L3 N) 0 – 250 Vac Messintervall: 1Hz
Gehäuse	DIN U-Schienen Befestigung mit PUR Überzug
Maße L x B x H	90 x 80 x 45 mm
Gewicht	200 g
Schutzklasse	IP20
Temperatur Bereich	-25 – 60 °C

EIGENSCHAFTEN

Eigenschaften	Leistungsmessung W, VA, VAR Energiemessung Wh, VARh SMA kompatibel EMETER-10 und EMETER-20 SMA TURBO Funktion (Doppelte Geschwindigkeit) Verbrauchsmessung (Netzbezug) Einspeisungsmessung (Einspeisung)
Abtastrate	8 kHz / 20 ms (50 Hz) – 16 ms (60 Hz)
Datalogging	Datenübertragung auf folgende Server: Open Source Server im Internet Selbst gehostete Server im Internet Lokale Server (z.B. auf Raspberry PI)
Website Optionen	Übersicht vom Verbrauch, Einspeisung (Lokal) Konfigurations Seite (Lokal) Grafik der aktuellen, historischen Werte (Online)
Wichtige Hinweis	Bei diesem Produkt handelt es sich nicht um einen Elektrizitätszähler für Wirkverbrauch (Wh) im Sinne der EU Richtlinie 2004/22/EG (MID). Das elgris SMART ENERGY METER darf nicht zu Abrechnungszwecken verwendet werden!
Zertifizierung	CE

